

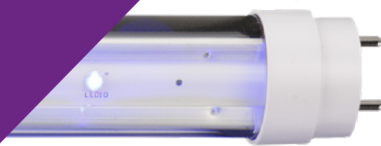
INSECT CONTROL UNIT



I-TRAP 30 LED

SISTEMA DE MONTAJE EN
MURO

Con su diseño innovador, la i-trap 30 se recomienda para uso en hogares, oficinas, tiendas y restaurantes. Está diseñada de tal manera que la luz UV-A se dirige hacia arriba.



ALCOCHEM
HYGIENE

Ahorro de energía y efectivo control van de la mano



i-trap 30 LED sistema anclaje en muro

Con su diseño discreto, la i-trap 30 LED está recomendado para su uso en tiendas, restaurantes y entornos industriales secos. La unidad puede ser montada en la pared; La tira de montaje separada ofrece un fácil mantenimiento y uso. La i-trap 30 LED tiene una rejilla frontal transparente, con la carcasa hecha

de plástico ABS durable y acero recubierto de polvo blanco. Una vez que los insectos entran en la unidad, se controlan de manera efectiva por medio de una lámina pegajosa colocada en el centro.

Fácil de mantener, elegante y eficaz; La i-trap 30 LED lo ofrece todo.



Tubo LED

La tecnología LED ofrece claras ventajas en términos de eficiencia (menor consumo de energía) y su huella (compacidad)

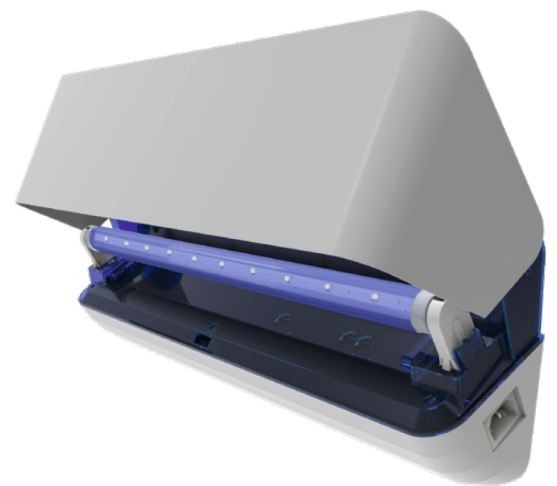


10 razones para utilizar la i-trap 30 LED:

- Diseño efectivo y probado.
- La tecnología de ahorro de energía UV-A LED ofrece más de 90 kW de ahorro por unidad por año.
- 3 años de vida útil (25.000 horas) del tubo LED UV-A.
- Amigable con el medio ambiente: no se utilizan productos químicos restringidos en el diseño del producto.
- Cumple con RoHS / REACH / ISO y CB.
- Mantenimiento rápido y sencillo de la unidad.
- La lámina pegajosa optimizada ofrece resultados rápidos de captura y un análisis.
- 2 años de garantía.
- Montaje y mantención rápida.

Especificaciones técnicas

Area cobertura	: 50 m ²
fuelle de luz	: 1 tubo x 15 Watt Astron UV-A LED
Tipo de lámpara uv	: UV LED Lamps RoHS certified
Soporte eléctrico	: 100-240V ~ 50-60 Hz
Especificaciones	: lámina de larga vida
Consumo energía	: 11.5 W
Peso	: 2 Kg
Indice de protección	: IP 20 (drip proof)
Garantía	: 2 años, desperfectos eléctricos
Norma int. construcción	: acc. IEC-335-259 int. standard for insect exterminators
Vida útil del tubo LED	: 25.000 hrs (*)
Dimensiones (L x D x H):	: 494 x 147 x 165 mm
CE-aprobada	: Sí
Posición de Montaje	: Pared
Cable	: Included
Packaging	: Caja
Manual	: inglés
Uso	: Equipo puede ser desmontado sin problemas



(*) después de 25.000 horas a baja un 30% la eficiencia, el tubo necesita ser cambiado