



CONTROL DE
INSECTOS
VOLADORES



25 LED **MiMA**

MONTAJE EN MURO

MiMA 25 LED está recomendada para su uso en hogares, oficinas, tiendas y restaurantes.

Su diseño permite que la luz UV-A se proyecte hacia arriba.



ALCOCHEM
HYGIENE

Control y ahorro de energía

Van de la mano



La trampa MiMA, es ideal para hogares, oficinas, tiendas y restaurantes, cuenta con un diseño metálico que dirige la luz UV-A hacia arriba para atraer insectos, los cuales son capturados eficazmente mediante una placa adhesiva.



Tubos led

La tecnología LED tiene beneficios evidentes: gasta menos energía y permite crear equipos más pequeños y prácticos.



Láminas pegajosas

Los insectos quedan atrapados en una capa de pegamento. Esto facilita su conteo y el análisis de las especies, lo que representa una clara ventaja dentro de un enfoque de Manejo Integrado de Plagas

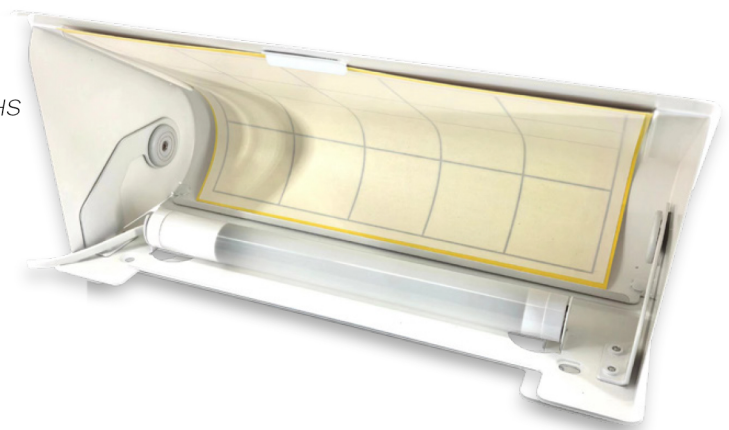
10 razones para usar MiMA 25 LED

- Diseño efectivo y comprobado.
- Tecnología LED UV-A de bajo consumo energético
- 3 años (25.000 horas) de vida útil del tubo UV-A LED
- Respetuoso con el medio ambiente: no se usan químicos restringidos en el diseño del producto
- Cumple con normativas RoHS, REACH, ISO y CB
- Mantenimiento rápido y sencillo del equipo
- La placa adhesiva optimizada ofrece resultados rápidos de captura y análisis.
- Carcasa de alta calidad que garantiza más de 5 años de uso operativo.
- Montaje y reposición de accesorios fácil y rápido de realizar.

Garantía de 2 años por fallas eléctricas

Technical specifications

Área de cobertura	: 25 - 40 m ² .
Fuente de luz	: 1 tubo ASTRON de 4 Watt.
Tipo de lámparas UV	: Lámparas UV LED certificadas RoHS
Alimentación eléctrica	: 100-240 V ~ 50-60 Hz
Consumo de energía	: 4 W
Peso	: 2 kg
Grado de protección	: IP 20 (resistente a gotas)
Garantía	: 2 años.
Norma de construcción	: Norma internacional IEC-335-259
Vida útil de la lámpara	: 25.000 horas (*)
Dimensiones	: 350 x 160 x 170 mm
Aprobación CE	: Sí
Posición de montaje	: Montaje en pared
Cable	: Incluido
Empaque	: Caja de cartón
Manual	: Incluido con la unidad en inglés
Servicio	: Se puede desmontar sin herramientas especiales



(*) Después de 25.000 horas, se espera una pérdida de eficiencia del 30%, por lo que las lámparas deben ser reemplazadas.