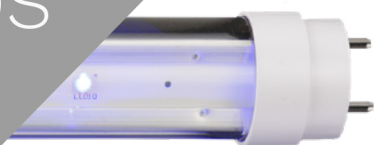


CONTROL  
PARA INSECTOS  
VOLADORES



## X-TRAP 50 LED

SISTEMA DE MONTAJE  
EN **PARED**.

Su diseño es perfecto para  
tiendas, restaurantes,  
industrias, oficinas, entre  
otros.



**ALCOCHEM**  
HYGIENE

# El ahorro de energía y control efectivo van de la mano

Perfecta para instalaciones en diversos entornos como: tiendas, restaurantes y lugares industriales secos. Esta lámpara no solo se destaca por su diseño, sino que también ofrece una eficacia excepcional y un mantenimiento rápido y sencillo. La X-trap 50 LED combina elegancia, practicidad y rendimiento en un solo equipo.



## Lámparas LED

La tecnología LED ofrece claras ventajas en términos de eficiencia (menor consumo de energía) y su impacto al medio ambiente.



## Lámina pegajosa

Los insectos quedan adheridos sobre una lámina pegajosa, facilitando el conteo y el análisis de las especies capturadas, ofreciendo grandes ventajas para dirigir un buen manejo integrado de plagas.

## 10 razones para utilizar X-trap 50 LED:

- Resistente carcasa metálica.
- Tecnología LED UV-A de ahorro de energía que ofrece más de 90 kW de ahorro por unidad al año.
- Tubos LED con vida útil de 3 años (25.000 horas continuas).
- Amigable con el medio ambiente: no se utilizan productos químicos dañinos para la salud.
- Cumple con las normativas RoHS, REACH, ISO y CB.
- Mantenimiento rápido y sencillo del equipo.
- El sistema de rieles puede sostener laminas pegajosas de diferentes tamaños.
- Garantía de 2 años.
- La carcasa de alta calidad ofrece más de 5 años de uso operativo.
- Ofrece un montaje rápido y sin esfuerzo.

## Especificaciones técnicas

Cobertura de área	: 50 - 80 m <sup>2</sup>
Fuente de luz	: 2 lámparas UV-A LED de 15 vatios cada una
Tipo de lámparas UV	: Lámparas UV LED certificadas RoHS
Suministro eléctrico	: 100-240 V ~ 50-60 Hz
Especificaciones de captura	: Mediante tablero de pegamento de larga duración
Consumo de energía	: 23 W
Peso	: 4,5 Kg
Grado de protección	: IP 20 (a prueba de salpicaduras)
Garantía	: 2 años garantizados
Norma de construcción internacional	: Cumple con la norma IEC-335-259
Vida útil de la lámpara	: 25.000 horas (*)
Dimensiones (L x D x H)	: 538 x 103 x 311 mm
Aprobación CE	: Sí
Posición de montaje	: Montaje en pared
Cable	: Incluido
Embalaje	: Caja de exportación incluida
Manual	: Incluido con el producto en inglés
Servicio	: La unidad se puede desmontar sin necesidad de herramientas especiales.



(\*) después de 25.000 horas se debe esperar una pérdida de eficiencia del 30% y es necesario los tubos UV-A